



FACHFORUM „SPORTSTÄTTEN, UMWELT, STADTENTWICKLUNG“

SPORTRAUMENTWICKLUNG NEU DENKEN –
IMPULSE DER SPORTVERBÄNDE

23. MÄRZ 2017, BERLIN



**BAU UND BETRIEB VON
SPORTANLAGEN –
QUALITÄTSSICHERUNG DURCH
LEITLINIEN, FAKTENCHECK,
KOMPENDIUM, BROSCHÜREN**

MATTHIAS EILES

INHALT



1. GREMIEN UND ZUSTÄNDIGKEITEN IM DFB ZUM THEMA SPORTSTÄTTEN
2. QUALITÄTSSICHERUNG
 - 2.1 LEITLINIEN
 - 2.2 FAKTENCHECKS
 - 2.3 KOMPENDIUM
 - 2.4 BROSCHÜREN

INHALT

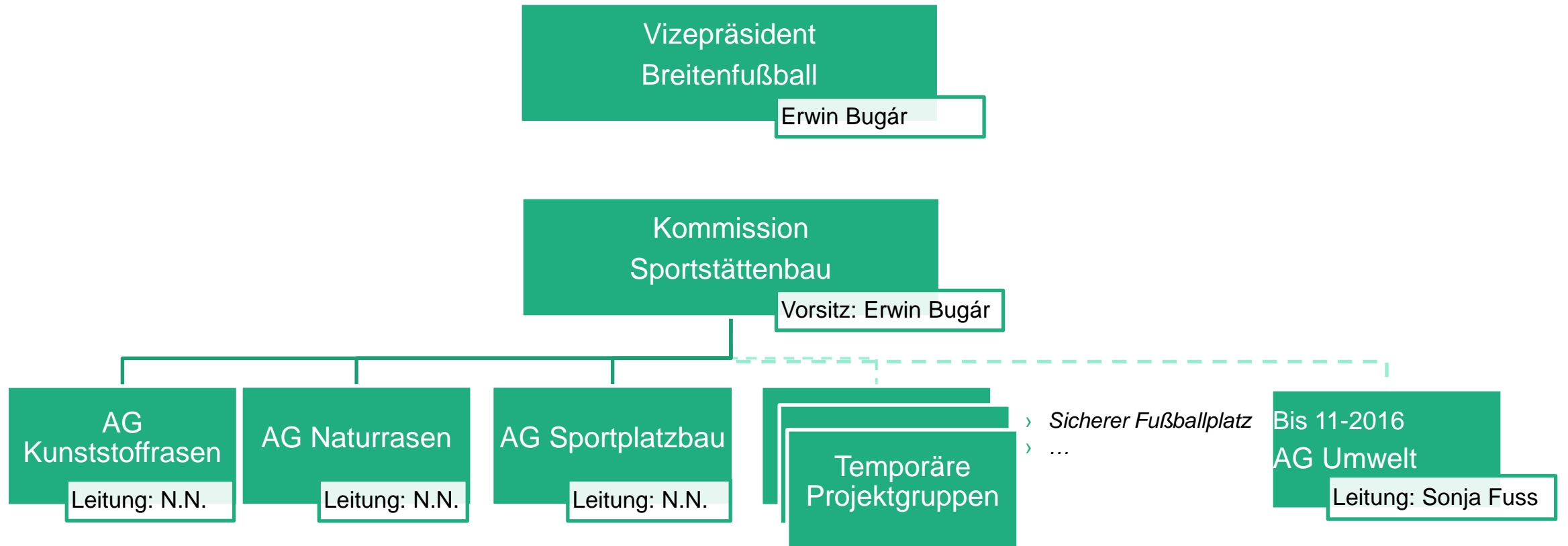


3. ERARBEITUNGSUNGSPROZESS

4. BEZUGSMÖGLICHKEITEN

5. VERFÜGBARKEIT

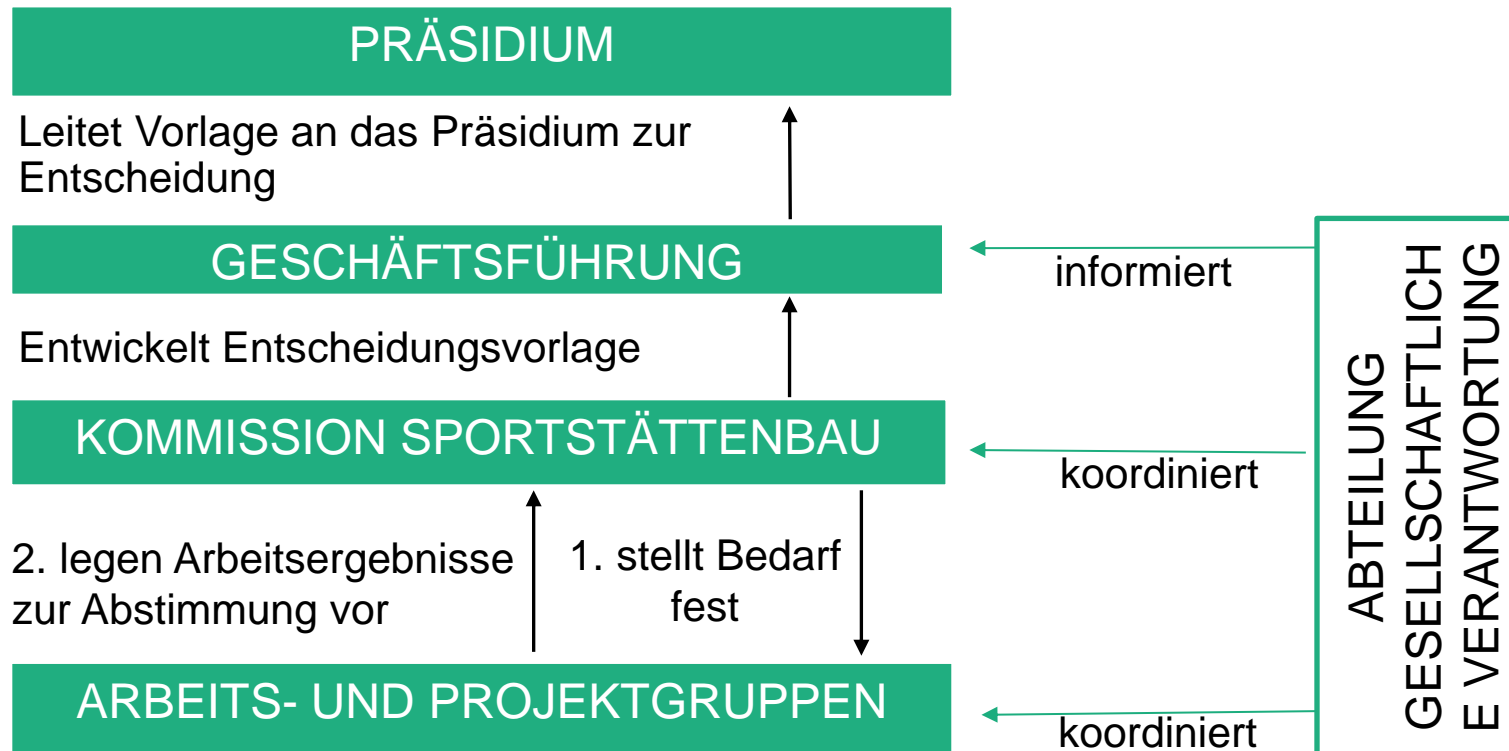
1. GREMIEN UND ZUSTÄNDIGKEITEN IM DFB ZUM THEMA SPORTSTÄTTEN(2016-2019)



1. GREMIEN UND ZUSTÄNDIGKEITEN IM DFB ZUM THEMA SPORTSTÄTTEN(2016-2019)



Organisation Sportstättenbau, Akteure und Aufgaben



- › Enge **Verzahnung** zwischen Haupt- und Ehrenamt in verschiedenen Gremien
- › Kommission Sportstättenbau **als zentraler Akteur und Motor**
- › Stärkung der **operativen Arbeit** über AGs und PGs
- › Abteilung GV als Koordinator und „**Spinne im Netz**“

1. GREMIEN UND ZUSTÄNDIGKEITEN IM DFB ZUM THEMA SPORTSTÄTTEN(2016-2019)



AUFGABEN DER KOMMISSION SPORTSTÄTTENBAU

ZIELE UND AUFGABEN

- › Strategische Weiterentwicklung von SpStB-Themen
- › Zentrale Diskussions- und Empfehlungs-Plattform von SpStB-Themen
- › Abstimmung u. Vertiefung von SpStB-Themen mit übergreifender Relevanz
- › Sicherstellung der Entwicklung von bedarfsgerechten Maßnahmen
- › Vernetzung DFB-intern, mit RVs/ LVs zu SpStB-Themen

ARBEITSWEISE

- › Vertiefende Themenbearbeitung der Handlungsfelder in AGs
- › Ausarbeitung von konkreten Lösungsansätzen und –vorschlägen in PGs

ORGANISATION

- › Treffen der Kommission ~3x pro Jahr, darüber hinaus AG- und PG-Treffen
- › Beschlüsse auf Konsens-Basis, Dokumentation per Ergebnis-Protokoll
- › Bei Bedarf Entscheidungsvorlagen/ Information an das Präsidium

2. QUALITÄTSSICHERUNG



ERFOLGT ÜBER

- 2.1 LEITLINIEN
- 2.2 FAKTENCHECK,
- 2.3 KOMPENDIUM,
- 2.4 BROSCHÜREN

2.1 LEITLINIEN



ZUM INTEGRIERTEN PFLANZENSCHUTZ FÜR EINE ZIELGERICHTETE UND NACHHALTIGE PFLEGE VON FUSSBALLRASEN

2.1 LEITLINIEN



2.1 LEITLINIEN



INTEGRIERTER PFLANZENSCHUTZ (IPS) GILT ALS LEITBILD DES PRAKTISCHEN PFLANZENSCHUTZES.

IM NEUEN DEUTSCHEN PFLANZENSCHUTZGESETZ VON 2012 WURDEN UNTER § 3 DIE GUTE FACHLICHE PRAXIS UND DER IPS VERANKERT.

DEMNACH DARF PFLANZENSCHUTZ NUR NOCH NACH ALLGEMEINEN GRUNDSÄTZEN DES IPS GEMÄß ANHANG III DER RICHTLINIE 2009/128/EG DURCHGEFÜHRT WERDEN.

2.1 LEITLINIEN



ANHANG III DIESER RICHTLINIE DEFINIERT U.A.
DIE VORGEHENSWEISE DER EU-MITGLIEDSSTAATEN

VERBINDLICH FÜR ALLE BERUFLICHEN VERWENDER VON PESTIZIDEN
AB DEM 1. JANUAR 2014.

2.2 FAKTENCHECK



FAKTENCHECK GETRÄNKEBECHER IM STADION
IN KOOPERATION MIT



BUNDESLIGA

2.2 FAKTENCHECK



FAKTENCHECK GETRÄNKEBECHER IM STADION



2.2 FAKTENCHECK



EINWEG ODER MEHRWEGBECHER?

WER FUßBALLSPIELE MIT 5.000 ZUSCHAUER ODER MEHR VERANSTALTET,
DER MUSS AUF DIESE FRAGE EINE ANTWORT FINDEN.

KEINE LEICHTE ENTSCHEIDUNG, DENN SIE HAT EINE ÖKNOMISCHE, EINE
ÖKOLOGISCHE UND EINE SOZIALE DIMENSION.

ZUDEM ENTWICKELT SICH DER MARKT ETWA FÜR BIOBASIERTE
KUNSTSTOFFBECHER ÄUßERST DYNAMISCH.

2.2 FAKTENCHECK



ZIELSETZUNG:

HILFSTELLUNG IN EINER GRUNDLEGENDEN ENTSCHEIDUNG IM
VERANSTALTUNGSMANAGEMENT VON FUßBALLSPIELEN GEBEN

ZEITGLEICH DIE BASIS ÜBER DIESES THEMA INFORMIEREN UND
FÜR DAS THEMA SENSIBILISIEREN

2.2 FAKTENCHECK



WEITERE, GEPLANTE THEMEN:

SPIELFLÄCHEN: **NATURRASEN UND KUNSTSTOFFRASEN**

BELEUCHTUNG: **HERKÖMMLICHES FLUTLICHT UND LED**

2.3 KOMPENDIUM



KOMPENDIUM SPORTPLATZBAU UND ERHALTUNG

5. AUFLAGE SEIT 1998

2.3 KOMPENDIUM



SPORTPLATZBAU & -ERHALTUNG



2.3 KOMPENDIUM



DER BEDARF AN SPORTSTÄTTEN SOWIE DAS ERFORDERNIS DER SANIERUNG

VON BESTEHENDEN ANLAGEN IST UNGEBROCHEN.

IM BEREICH DER SPORTSTÄTTEN GIBT ES EINEN SANIERUNGSSTAU IN HÖHE

VON BIS ZU 42 MRD. EURO (LT. SCHÄTZUNGEN DOSB UND DIFU).

DER BETRIEB UND BAU VON SPORTPLÄTZEN IST JEDOCH EINE ÖFFENTLICHE,

IN DER REGEL KOMMUNALE AUFGABE.

2.3 KOMPENDIUM



- INHALTE: A SPORTPLATZPLANUNG**
- U.A. - SPIELFELDER,**
- FUNKTIONSGEBÄUDE**
- ZUSCHAUERANLAGEN**
- BELEUCHTUNG**
- SICHERHEIT**

2.3 KOMPENDIUM



INHALTE:	B	RASEN
	C	TENNENFLÄCHEN
	D	KUNSTSTOFFFLÄCHEN
	E	KUNSTSTOFFRASENFLÄCHEN
	F	SANDSPORTFLÄCHEN
	G	ANHANG, U.A. MIT CHECKLISTEN

2.3 KOMPENDIUM



DER DFB ERFÜLLT MIT DER PUBLIKATION EINE SEINER KERNAUFGABEN:
DEN MEHR ALS 25.000 VEREINEN IN DEUTSCHLAND MIT RAT UND TAT ZUR
SEITE ZU STEHEN.

AUßERDEM IST DIE 5. AUFLAGE ERWEITERT UM:
UMWELTRELEVANTE FRAGESTELLUNGEN UND ANMERKUNGEN

2.3 KOMPENDIUM



ZIELGRUPPEN DES KOMPENDIUMS SIND:

- PLANER UND ARCHITEKTEN,
- BAUFIRMEN,
- ÖFFENTLICHE UND PRIVATE PLATZPFLEGER,
- VERANTWORTLICHE IN DEN KOMMUNEN UND VEREINEN
- ABER AUCH NUTZER DER SPORTPLÄTZE

2.4 BROSCHÜRE



EINFÜHRUNG IN DIE VERKEHRSSICHERUNGSPFLICHT

UND SICHERHEIT VON (MOBILEN) TOREN
(BROSCHÜRE)

DER DFB ERFÜLLT AUCH MIT DIESER PUBLIKATION
EINE SEINER KERNAUFGABEN.

2.4 BROSCHÜRE



3. ERARBEITUNGSPROZESS



- PROBLEMERKENNTNIS IN DER KOMMISSION
- BEAUFTRAGT DIE JEWEILIGE ARBEITSGRUPPE MIT DER AUSARBEITUNG
- ARBEITSGRUPPE ERARBEITET EINEN LÖSUNGSVORSCHLAG
- GEGEBENENFALLS UNTER HINZUZIEHUNG WEITERER EXPERTEN IN
EINER PROJEKTGRUPPE
- VORSTELLUNG VOR DER KOMMISSION
- KOORDINATION DURCH HAUPTAMT
- VERÖFFENTLICHUNG UND MEDIALE BEGLEITUNG DURCH DAS HAUPTAMT

4. BEZUGSMÖGLICHKEITEN



AUS UMWELTSCHUTZGRÜNDEN:

- KEINE PRINTVERSIONEN ERHÄLTlich
- AUSSCHLIEßlich ONLINE AUF

WWW.DFB.DE

5. VERFÜGBARKEIT



KOMPENDIUM:

~ AB 31. MÄRZ 2017

INTEGRIERTER PFLANZENSCHUTZ:

~ AB MAI 2017

FAKTENCHECK GETRÄNKEBECHER:

~ AB JUNI 2017

BROSCHÜRE „SICHERER FUßBALLPLATZ“:

~ AB SEPTEMBER

2017



DEUTSCHER
FUSSBALL-BUND

FRAGEN?